



### 1. Safety Precautions

**WARNING!** The filter should not be used with biologically contaminated water or water of unknown origin.

Compliance with the following instructions ensures:

- problem-free product operation
- manufacturer's warranty.

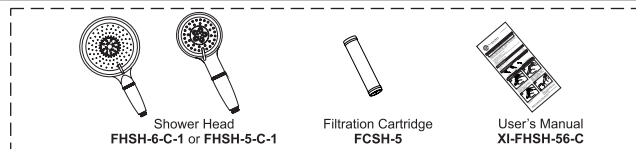
Failure to comply with instructions will result in loss of warranty.

- 1) Do not open the filtration cartridge.
- 2) Keep away from children.

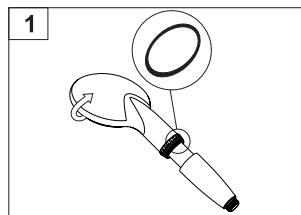
### 2. Technical Specifications

Inlet water temperature.....between 2°C and 45°C  
Adapter.....1/2"  
O-ring.....EPDM

### 3. Included in the Set

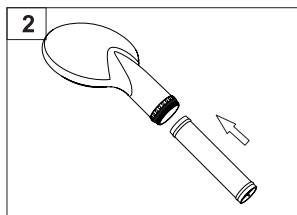


### 4. Installation

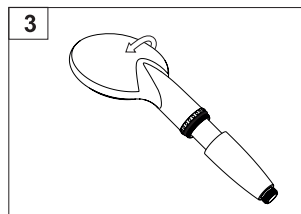


Unscrew the shower head from the filter housing.

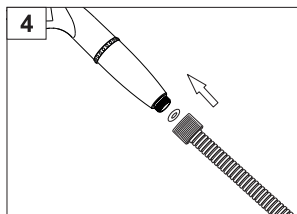
**Important note!** Between the shower head and filter housing is a rubber gasket - be sure not to lose it.



Insert filtration cartridge into the filter housing.



Screw the shower head with the filter housing.



Screw the shower hose with the filter housing.

**Important note!** Between the shower hose and filter housing is a rubber gasket - be sure not to lose it.

**Important note!** After installing the shower head, the filter must be flushed with water for at least 5 minutes.

### 1. Указания по безопасности

**ВНИМАНИЕ !!!** Систему нельзя использовать для воды микробиологически загрязненной или неизвестного происхождения.

Следование указаниям инструкции является условием:

- безаварийной эксплуатации,
- реализации исков по поводу неправильной работы.

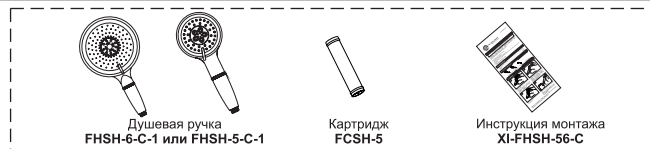
Не следование каким-либо указаниям инструкции ведет к потере гарантии.

- 1) Не открывать картридж
- 2) Беречь от детей

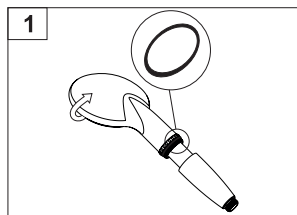
### 2. Технические данные

Температура входящей воды.....от 2°C до 45°C  
Соединение.....1/2"  
Уплотнение.....EPDM

### 3. Содержание упаковки

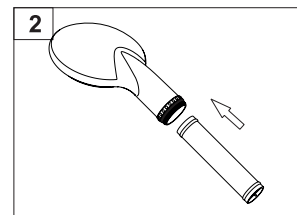


### 4. Установка

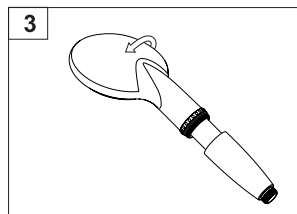


Открутить насадку от корпуса душевой ручки.

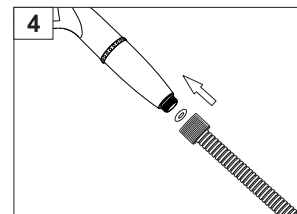
**Внимание!** Между насадкой и корпусом находится уплотнительное кольцо - не потеряйте её.



Вложить картридж в корпус душевой ручки.



Прикрутить насадку к корпусу душевой ручки



Прикрутить гибкий шланг к душевой ручке.

**Внимание!** Между насадкой и корпусом находится уплотнительное кольцо - не потеряйте её.

**Внимание!** После установки картриджа, следует провести процесс промывки. Время промывки не должно быть короче 5 минут.

### 1. Warunki bezpieczeństwa

**UWAGA!** Filtra nie należy stosować do wody skażonej biologicznie oraz nieznanego pochodzenia.

Przestrzeganie instrukcji jest warunkiem:

- bezawaryjnej eksploatacji,
- realizacji roszczeń z tytułu wadliwej pracy.

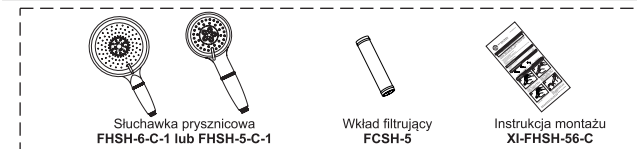
Niestosowanie się do jakiegokolwiek z punktów poniżej instrukcji powoduje utratę gwarancji.

- 1) Nie otwierać wkładu filtracyjnego.
- 2) Chronić przed dziećmi.

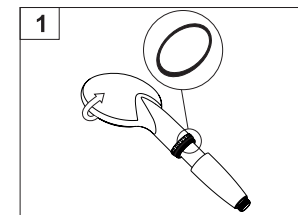
### 2. Dane techniczne

Temperatura wody zasilającej.....od 2°C do 45°C  
Przyłącze.....1/2"  
O-ring.....EPDM

### 3. Zawartość opakowania

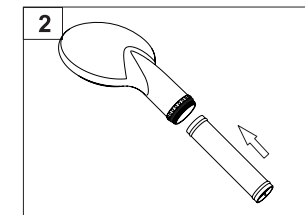


### 4. Instalacja

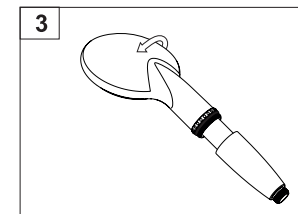


Odkręcić głowicę prysznicową od obudowy filtra.

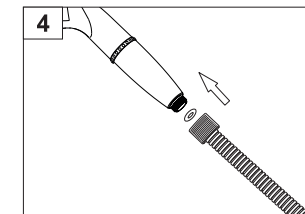
**Uwaga!** pomiędzy głowicą a obudową znajduje się gumowa uszczelka - nie zgub jej.



Włożyć wkład do obudowy filtra.



Dokręcić głowicę prysznicową do obudowy filtra.



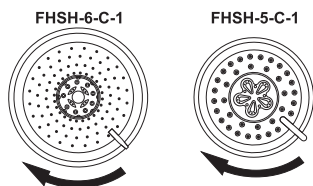
Dokręcić wężyk prysznicowy do obudowy filtra.

**Uwaga!** pomiędzy wężykiem prysznicowym a obudową znajduje się gumowa uszczelka - nie zgub jej.

**Uwaga!** po zainstalowaniu filtra należy przeprowadzić proces płukania. Czas płukania nie powinien być krótszy niż 5 minut.

#### 4. Regulacja strumienia

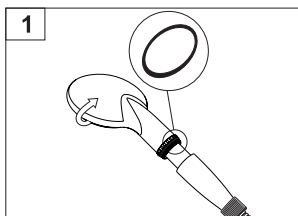
Głowica prysznicowa dysponuje trzema rodzajami strumienia:



- strumień normalny, efektywny i rozłożysty
- strumień miękki, delikatnie masujący
- strumień jednorodny, skoncentrowany, orzeźwiający.

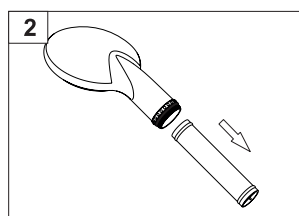


#### 5. Wymiana wkładu

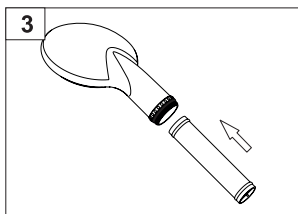


Odkręcić głowicę prysznicową od obudowy filtra.

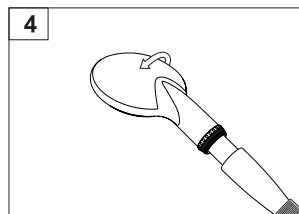
**Uwaga! pomiędzy głowicą a obudową znajduje się gumowa uszczelka - nie zgub jej.**



Wyjąć ostrożnie zużyty wkład.



Włożyć nowy wkład do obudowy filtra.



Dokręcić głowicę prysznicową do obudowy filtra.

- Żywotność wkładu: do **3 miesięcy lub 2500 litrów\***
- \* W zależności od jakości wody oraz stopnia zanieczyszczenia.

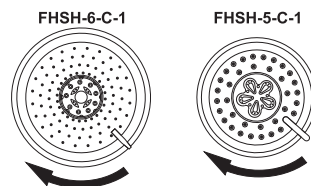
**UWAGA! Raz użyty wkład nie podlega reklamacji.**

#### 6. Konserwacja i czyszczenie

- Rekomendujemy czyszczenie głowicy wraz z systemem dysz raz w roku.
- Czyszczenie musi obejmować również wewnętrzne części obudowy filtra.
- W procesie czyszczenia nie należy stosować agresywnych środków czyszczących ani rozpuszczalników gdyż może to doprowadzić do trwałego zniszczenia produktu.

#### 4. Режимы регулировки струи воды

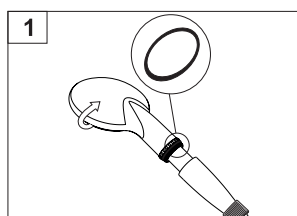
Насадку можно установить на три вида струи воды:



- Нормальная струя, эффективная и раскидистая
- "Мягкая" струя, массажная
- Прямая струя, освежающая.

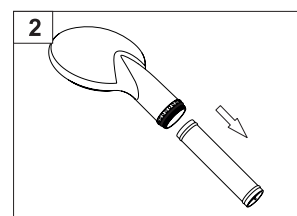


#### 5. Замена картриджа

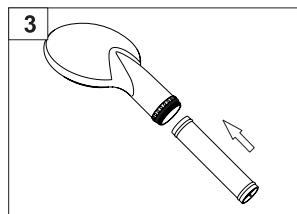


Открутить насадку от корпуса душевой ручки.

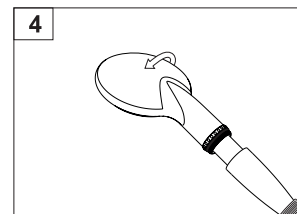
**Внимание! Между насадкой и корпусом находится уплотнительное кольцо - не потеряйте её.**



Осторожно вынуть использованный картридж.



Вложить картридж в корпус душевой ручки.



Прикрутить насадку к корпусу душевой ручки

- Ресурс картриджа до **3 месяцев или 2500 литров\***
- \* В зависимости от качества воды и степени её загрязнения.

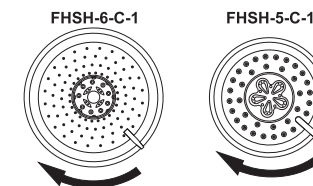
**Внимание! Использованный картридж не подлежит гарантии.**

#### 6. Консервация и очистка

- Рекомендуем чистить насадку раз в году.
- Следует чистить также внутренние элементы душевой ручки.
- Нельзя использовать агрессивных чистящих средств, растворителей. Использование этих чистящих средств может испортить душевую ручку.

#### 4. Stream Settings

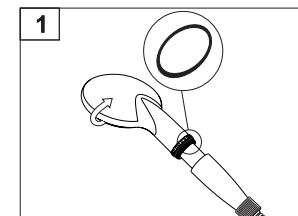
Shower head has three stream settings:



- regular, full spray setting
- soft, gentle massage setting
- refreshing, uniform stream setting

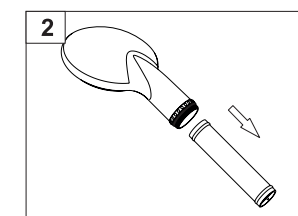


#### 5. Cartridge Replacement

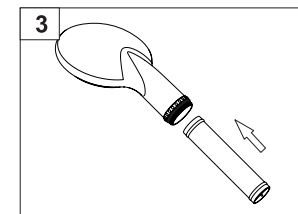


Unscrew shower head from the filter housing.

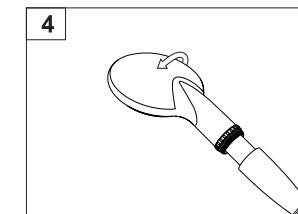
**Important note! Between the shower head and filter housing is a rubber gasket - be sure not to lose it.**



Carefully remove used cartridge.



Insert replacement cartridge into the filter housing.



Screw the shower head with the filter housing.

- Cartridge longevity: **3 months or 2500 liters\***
- \* Depending on water quality and level of contamination.

**Important note! Used cartridges may not be returned.**

#### 6. Cleaning and Maintenance

- We recommend cleaning the shower head and the nozzle at least once a year.
- Cleaning should include the inner components of the filter housing.
- Aggressive detergents and solvents should not be used for cleaning. Failure to comply may result in permanent damage to the product.